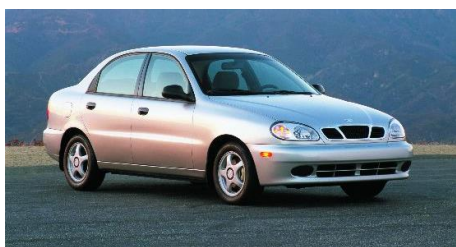




Новинка! Большое пополнение ассортимента фильтров Starline!



Новинки в нашем ассортименте! Масла для мотоциклов от ELF



Новинка – кузовные комплекты для Daewoo Lanos



Новинки SEINsa AUTOFREN



LIQUI MOLY - изменение кодировки



Перевірка дискових гальм - до уваги всіх, хто планує тривалі подорожі взимку!



Поставки продукции SBS



Про порядок складення податкових накладних

Новинка! Большое пополнение ассортимента фильтров Starline!



Код товара	Фильтр	Применение	Код товара	Фильтр	Применение
S SF VF7519	Воздушный	CITROEN JUMPY 2,0 HDI 11-	S SF OF0708	Масляный	ALFA ROMEO 155 90-95
S SF VF7530	Воздушный	CITROEN C3 II 10-	S SF OF0784	Масляный	RENAULT KANGOO 1,2 97-
S SF VF7518	Воздушный	RENAULT MEGANE III 1,6 09-	S SF OF0787	Масляный	VW GOLF VI 1,4 TSI 09-
S SF VF7594	Воздушный	DAEWOO MATIZ 0,8	S SF OF0717	Масляный	FIAT DOBLO 1,3D (263) 10-
S SF VF7545	Воздушный	VOLVO XC60 09-	S SF OF0732	Масляный	MB A160 09-
S SF VF7562	Воздушный	RANGE ROVER SPORT 4,4 05-	S SF OF0774	Масляный	OPEL COMBO 1,3 CDTI 04-
S SF VF7505	Воздушный	CITROEN BERLINGO 1,6 HDI 10-	S SF OF0723	Масляный	BMW 5 (E60) 520d 05-
S SF VF7539	Воздушный	SKODA FABIA 1,2 TSI 10-	S SF OF0765	Масляный	AUDI A6 2,7 TDI 06-
S SF VF7506	Воздушный	BMW 3 (E90) 320d 05-	S SF OF0786	Масляный	AUDI A6 2,7 TDI 06-
S SF VF7547	Воздушный	AUDI Q5 3,0 TDI 12-	S SF PF7515	Топливный	MB (W210) 220 CDI 99-02
S SF VF7517	Воздушный	MB (W164) ML350 CDI 09-	S SF PF7518	Топливный	VOLVO XC90 D5 02-
S SF OF0720	Масляный	DACIA LOGAN 1,2 13-	S SF PF7520	Топливный	AUDI Q7 3,0 TDI 06-10
S SF OF0705	Масляный	HONDA JAZZ III 09-	S SF PF7513	Топливный	VW CADDY III 1,9 TDI

Новинки в нашем ассортименте! Масла для мотоциклов от ELF



Компания ELF обладает многолетним опытом разработки и производства смазочных материалов для мотоциклов. За эти годы ELF приобрел репутацию ультимативной и инновационной торговой марки. Не даром ELF имеет множество наград Moto GP и является конвейерным поставщиком смазочных материалов для мотоциклов Kawasaki.

Моторные масла для мотоциклов существенно отличаются от автомобильных, ведь нагрузки на двигатель и рабочие обороты выше. Кроме того, сцепление во многих мотоциклах работает в общей масляной ванне с двигателем, что накладывает ограничения на антифрикционные свойства масла.

ELF Road 4T 10W40

Предназначено для высоконагруженных четырехтактных двигателей. Поддерживает чистоту двигателя и предотвращает пробуксовку сцепления. Низкий расход масла на угар и потери на испарение. Проверено на совместимость с катализатором

Спецификации и допуски:

API SJ, JASO MA2

Код товара: ELF 12-1 4T Road

ELF Moto2 Off-Road

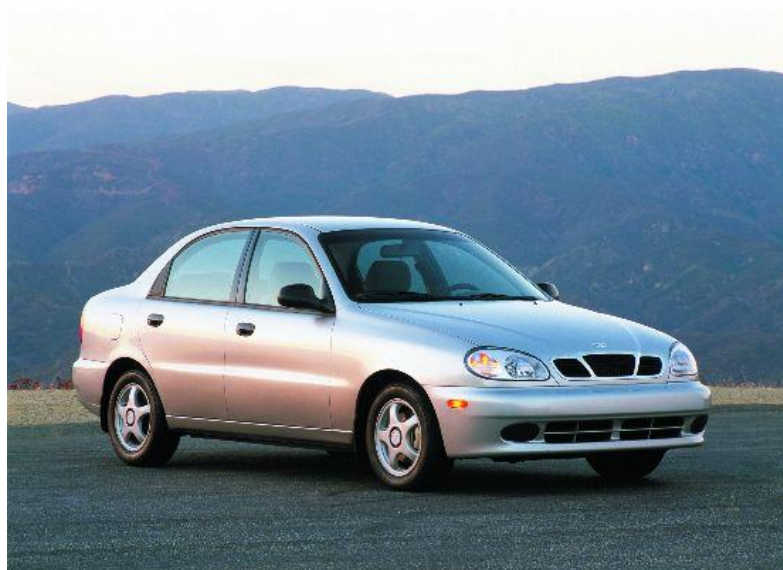
Защищает от образования задиров на поршнях и предотвращает потерю мощности двигателя. Предотвращает образование отложений в двигателе и выпускном тракте, обладает крайне низкой зольностью. Обладает отличной смазывающей способностью. Самосмешиваемо с топливом. Пропорции смеси указываются производителем техники.

Спецификации и допуски:

API TC, JASO FD, ISO-L-EGD.

Код товара: ELF 2T moto 1

Новинка – кузовные комплекты для Daewoo Lanos



Уважаемые клиенты!

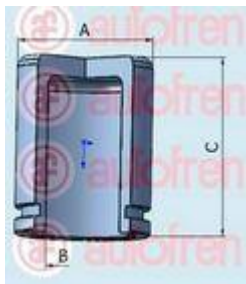
Теперь у вас есть возможность приобрести кузовные комплекты на Daewoo Lanos. В первом комплекте – два крыла и капот, во втором – две фары. На комплекты установлена сниженная розничная цена, на которую распространяется ваша скидка. Покупка комплекта для вас всегда более выгодна, чем покупка компонентов по отдельности. Вместо трех или двух кодов вы используете всего один. Возврат комплекта возможен только целиком (всех компонентов вместе).

Код товара	описание
КН1106 181	Два крыла и капот
КН1106 182	Две передние фары

Новинки SEINsa AUTOFREN

Более 100 новинок пополнили наш ассортимент - поршни суппортов, ремонтные комплекты суппор

тов с поршнем или направляющими, пыльники ШРУСов и рулевых реек. В таблице приведены некоторые новинки на популярные автомобили.



Код товара	Описание	Применяемость
D7 045C	Ремонтный комплект (с направляющими)	Citroen Berlingo 97-, C1 05-, Honda CR-VIII 09-, Peugeot 206
D0 25297	Поршень тормозного суппорта	DAEWOO LANOS, MATIZ
D7 060C	Ремонтный комплект (с направляющими)	MB Vito (W638)
D7 069C	Ремонтный комплект (с направляющими)	Citroen Jumpy 97-, MB W203, Renault Trafic II, Skoda Fabia
D4 1597C	Ремонтный комплект (с поршнем)	Nissan Qashqai, X-Trail (T31)
D0 25316	Поршень тормозного суппорта	Mazda 6 (GG) 02-
D0 25257	Поршень тормозного суппорта	Citroen Xsara 97-, Peugeot 306 94-
D0 25303	Поршень тормозного суппорта	MB G-Class (W460, W463), MB W602
D4 1842C	Ремонтный комплект (с поршнем)	MB W202, W210
D4 1996C	Ремонтный комплект (с поршнем)	Volvo 440, 460, 480

LIQUI MOLY - изменение кодировки

В связи с изменением кодировки у поставщика, мы меняем артикулы для продуктов:

- Универсальный очиститель Liqui Moly с кода LIM1900 на код LIM3318;
- Жир для клемм аккумуляторов с кода LIM3140 на код LIM7643;

Просим учитывать это при формировании заказов.



Перевірка дискових гальм - до уваги всіх, хто планує тривалі подорожі взимку!



Перевіряти дискові гальма варто кожні 10 000 км пробігу. Але не зайвою дана процедура буде й при плануванні тривалої поїздки. Поза сумнівом, це необхідно зробити відразу ж, якщо ви помітили наступні зміни в поведінці свого автомобіля:

- «Б'є» кермо або педаль газу під час різкого гальмування - є сильна вібрація на рульовому колесі та/або педаль гальма (важливо не плутати з «вібрацією» при спрацьовуванні ABS).
- Машину «веде» вліво або вправо або "кидає в занос".
- При натисканні на педаль гальма виникають сторонні звуки (скрегіт, скрип).
- Знижено рівень гальмівної рідини.

Перевірити гальма можна самостійно, але враховуючи сезонне зниження температури та підвищені вимоги до безпеки, знову-таки, враховуючи зимову негоду, краще довірити цей процес професіоналам - авторизованому сервісу, наприклад, Бош Сервісу. Тут є спеціальний стенд діагностики гальмівної системи (Bosch BSA 4340) і кваліфікований персонал.

Якщо ж ви все-таки вирішили перевірити гальма свого автомобіля самостійно, суворо дотримуйтесь процедури:

1. Помийте машину (обов'язково в теплому приміщенні!) і дайте час дискам висохнути.
2. Підніміть автомобіль домкратом і зніміть колесо.
3. Огляньте диск на предмет зношування. Якщо незброєним оком видно, що диск

зношений нерівномірно або сильно, мерщій вирушайте до професіоналів на СТО. Якщо ж ступінь зносу незначна і більш-менш рівномірна, продовжуйте перевірку.

4. Перевірте, наскільки якісно закріплені супорти - якщо він не гарячий, обережно похитайте його відносно болтів кріплення. Під час перевірки люфт відчуватися не повинен.
5. Огляньте гальмівні колодки - якщо вони здадуться вам значно тонкішими, ніж нові, записуйтеся на СТО на діагностику та заміну гальмівних колодок.

Приймаючи рішення про те, які гальмівні диски або колодки встановити на ваш автомобіль, згадайте ось про що:

- Компанія Bosch виробляє понад 30 млн. гальмівних дисків на рік
- Асортимент гальмівних колодок Bosch налічує близько 1400 артикулів і покриває понад 90% європейського автопарку
- Гальмівні системи Bosch відрізняються високою теплопровідністю, механічною та термічною стійкістю, низьким показником зношування.

Пам'ятайте - заощадивши час і гроші на перевірці гальмівної системи до від'їзду у відпустку, ви ризикуєте зіпсувати відпустку не тільки собі, а й своїм близьким.

Безпечних і приємних вам подорожей!

Поставки продукції SBS



Уважаемые клиенты! По техническим причинам, на данный момент приостановлены поставки продукции бренда SBS. К продаже доступны только позиции, которые в наличии.

Шановні партнери!

З 01.01.2015р. усі податкові накладні та розрахунки коригувань (незалежно від суми ПДВ в документі) складаються в електронному вигляді та підлягають реєстрації в Єдиному реєстрі податкових накладних (ЄРПН). В зв'язку з чим:

1. Податкові накладні та коригування до податкових накладних, перед їх реєстрацією, будуть надіслані контрагенту на узгодження не пізніше восьмого календарного дня з дати їх складання.
2. Просимо Вас не пізніше другого календарного дня після отримання електронних податкових накладних та коригувань повідомити ТОВ «ЕЛІТ-Україна» про наявність помилок в податковій накладній або розрахунку коригувань, якщо вони мають місце. Податкові накладні потрібно погодити або відхилити, вказавши причину в програмі «М.Е.Дос ІS» або на безкоштовному веб-сервісі «М.Е.Дос-Online» (для тих Покупців, що використовують інше програмне забезпечення для реєстрації документів).
3. Податкові накладні, щодо яких не надійдуть зауваження щодо правильності складання протягом двох днів, будуть вважатись прийнятими Покупцем і будуть зареєстровані в ЄРПН починаючи із одинадцятого дня.
4. Розрахунки коригувань складаються при поверненні товару, зміні номенклатури або поверненні оплати. Розрахунки коригувань складаються Продавцем, а Покупець перевіряє правильність їх складання та реєструє в ЄРПН (пункт 22 порядку заповнення податкової накладної №1129).
5. Просимо реєструвати розрахунки коригувань в дводенний термін після їх отримання, але в жодному разі не пізніше 15 днів з моменту складання. Якщо не буде проведена реєстрація розрахунків коригувань, Продавець втрачає право на зменшення податкового зобов'язання з ПДВ.
6. Виключення становлять розрахунки коригувань по поверненню товарів, придбаних у 2014 році – ці розрахунки коригувань реєструються Продавцем.

З повагою,
ТОВ «ЕЛІТ-Україна»