



для клиентов

ELIT INFO

больше чем информационный еженедельник

Выпуск № 28 - 19.06 - 25.06.2013



Новинка ассортимента – шкивы генератора Starline!

- Шкивы генератора Starline – это выгодная цена
- Шкивы генератора Starline – это европейское качество, потому что в упаковке находится продукция европейского бренда
- Исключительная гарантия 2 года
- Постоянное наличие на центральном складе
- Продукция на самые популярные автомобили

Код товара	Применение	Розн. цена, грн с НДС	Аналог INA	Розн. цена, грн с НДС	Разница, грн с НДС
S RS 101210	VW Group 1,8T, 1,9 TDI, 2,0 TDI	298,58	535 0012 10	397,69	99,11
S RS 111510	FIAT DOBLO (223) 1,9 TD, OPEL VECTRA C 1,9 CDTI	598,08	535 0115 10	796,59	198,51
S RS 105010	MB SPRINTER 312 CDI 96-06	379,14	535 0050 10	504,99	125,84
S RS 100510	SKODA SUPERB 1,8T, VW PASSAT (B5) 1,8T	318,08	535 0005 10	423,66	105,58
S RS 101510	MB SPRINTER 316 CDI 96-06	437,96	535 0015 10	583,33	145,37
S RS 110510	Dacia Logan 1,4-1,6	243,83	535 0105 10	324,76	80,93



ELIT Киев-1
ул. Червонопрапорная, 135
тел.: (044) 389-44-44

ELIT Днепропетровск
ул. Паникахи, 7
тел.: (056) 733-43-53

ELIT Запорожье
ул. Александра Матросова, 6
тел.: (061) 289-98-91

ELIT Одесса
ул. Атамана Чепиги 29
тел.: (0482) 34-02-84

ELIT Харьков
ул. Морозова 20
тел.: (057) 786-74-86

ELIT Киев-2
ул. Луговая, 9
тел.: (044) 389-33-88

ELIT Донецк
ул. Вити Коробко, 2
тел.: (062) 202-72-52

ELIT Львов
ул. Угорская, 22
тел.: (0322) 45-38-30 (25, 31)

ELIT Ужгород
ул. Украинская 16
тел.: (0312) 61-30-02

ELIT Черкассы
ул. 30 лет Победы 5/1
тел.: (0472) 65-14-00

ELIT Киев-3
Гродненская, 32а
тел.: (044) 389-33-89

ELIT Тернополь
ул. Подольская, 21
тел.: (0352) 43-48-51,

ELIT Житомир
ул. Щорса, 63
тел.: (0412) 46-06-03



для клиентов

ELIT INFO

больше чем информационный еженедельник

Выпуск № 28 - 19.06 - 25.06.2013



Новинки KYB: амортизаторы для Fiat Fiorino, Peugeot Bipper 2008-, Subaru Forester (SH) 08-!



Our Precision, Your Advantage

Постоянно расширяющийся ассортимент ELIT пополнился амортизаторами на такие автомобили:

- Fiat Fiorino и Qubo
- Peugeot Bipper 2008-
- Subaru Forester (SH) 08-

Амортизаторы уже у нас на складе!

Код	Применяемость	Описание	Розн. цена грн. с НДС
KYB 334968	Fiat Fiorino, Qubo, Peugeot Bipper 2008-	Амортизатор передний левый	1145,93
KYB 334967	Fiat Fiorino, Qubo, Peugeot Bipper 2008-	Амортизатор передний правый	1145,93
KYB 339169	Subaru Forester (SH) 08-	Амортизатор передний правый	1314,48
KYB 339170	Subaru Forester (SH) 08-	Амортизатор передний левый	1314,48
KYB 341486	Subaru Forester (SH) 08-	Амортизатор задний	1082,90

Спеццена на масляные фильтры для LADA!



Только до 30.06.13 действует спеццена на масляные фильтры (высокие и низкие) для автомобилей LADA! Спеццена действует при покупке от 100 штук фильтров. Спешите купить фильтры по прекрасной цене в 15 грн. за штуку.

Код товара	описание	Спеццена, с НДС
23.127.00	Масляный фильтр LADA (высокий)	15,00 грн
23.114.01	Масляный фильтр LADA (низкий)	15,00 грн

ELIT Киев-1
ул. Червонопрапорная, 135
тел.: (044) 389-44-44

ELIT Днепропетровск
ул. Паникахи, 7
тел.: (056) 733-43-53

ELIT Запорожье
ул. Александра Матросова, 6
тел.: (061) 289-98-91

ELIT Одесса
ул. Атамана Чепиги 29
тел.: (0482) 34-02-84

ELIT Харьков
ул. Морозова 20
тел.: (057) 786-74-86

ELIT Киев-2
ул. Луговая, 9
тел.: (044) 389-33-88

ELIT Донецк
ул. Вити Коробко, 2
тел.: (062) 202-72-52

ELIT Львов
ул. Угорская, 22
тел.: (0322) 45-38-30 (25, 31)

ELIT Ужгород
ул. Украинская 16
тел.: (0312) 61-30-02

ELIT Черкассы
ул. 30 лет Победы 5/1
тел.: (0472) 65-14-00

ELIT Киев-3
Гродненская, 32а
тел.: (044) 389-33-89

ELIT Тернополь
ул. Подольская, 21
тел.: (0352) 43-48-51,

ELIT Житомир
ул. Щорса, 63
тел.: (0412) 46-06-03



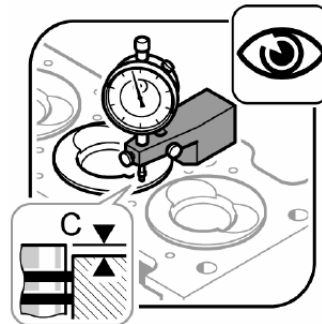
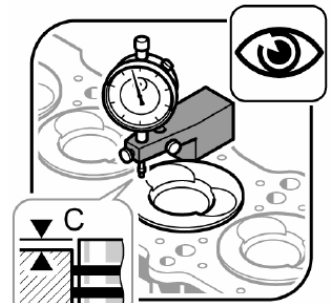
Правильный выбор прокладки головки блока цилиндров для дизельных двигателей

Для дизельных двигателей в большинстве случаев предлагаются прокладки головок блоков цилиндров разной толщины. Для правильного выбора прокладок головок блоков цилиндров необходимо измерить высоту части поршня, выступающей над поверхностью блока. Нижеописанное измерение должно быть выполнено с максимальной тщательностью. Высота части поршня, выступающей над поверхностью блока, должна быть измерена строго в соответствии с данными фирмы-изготовителя.

- Во избежание неточностей вследствие перекоса поршня точки измерения должны находиться выше оси поршневого пальца.
- Индикатор установить на чистой поверхности блока цилиндров и выставить с предварительным натяжением в положение «ноль».
- Установить индикатор на чистый поршень и, вращая коленчатый вал, определить положение высшей точки.
- Повторить процесс в точке измерения 2.
- С – это расстояние между поверхностью поршня в верхней мёртвой точке и поверхностью корпуса картера двигателя.

Измерение необходимо проводить на всех поршнях. При этом поршень с самой высокой частью поршня, выступающей над поверхностью блока, служит для определения соответствующей прокладки головки блока цилиндра.

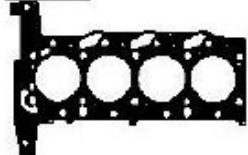
Из каталогов выбрать прокладку головки блока цилиндра нужной толщины. Толщину прокладки головки блока цилиндра определяют по количеству штампованных меток или отверстий.



Маркировка отверстиями

1 Обзор артикулов

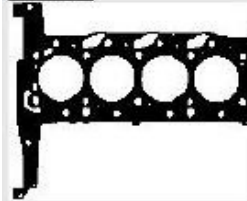
265.370



Прокладка, головка цилиндра

Толщина: 1,1 мм, Выставление зазора поршней от: 0,43 мм
Выставление зазора поршней до: 0,52 мм, Количество пазов/отверстий: 1, 7: 87,1 мм, Конструкция прокладки: Прокладка металлическая уплотняющая, только в соединении с: ZKS: 175.580

265.380



Прокладка, головка цилиндра

Заменен: 122.162
Толщина: 1,15 мм, Выставление зазора поршней от: 0,521 мм
Выставление зазора поршней до: 0,57 мм, Количество пазов/отверстий: 2, 7: 87,1 мм, Конструкция прокладки: Прокладка металлическая уплотняющая, только в соединении с: ZKS: 175.580

ELIT Киев-1
ул. Червонопрапорная, 135
тел.: (044) 389-44-44

ELIT Днепропетровск
ул. Паникахи, 7
тел.: (056) 733-43-53

ELIT Запорожье
ул. Александра Матросова, 6
тел.: (061) 289-98-91

ELIT Одесса
ул. Атамана Чепиги 29
тел.: (0482) 34-02-84

ELIT Харьков
ул. Морозова 20
тел.: (057) 786-74-86

ELIT Киев-2
ул. Луговая, 9
тел.: (044) 389-33-88

ELIT Донецк
ул. Вити Коробко, 2
тел.: (062) 202-72-52

ELIT Львов
ул. Угорская, 22
тел.: (0322) 45-38-30 (25, 31)

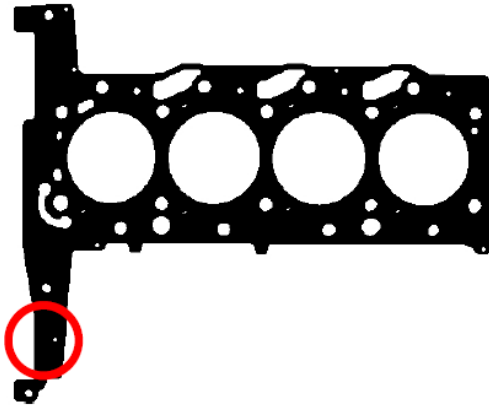
ELIT Ужгород
ул. Украинская 16
тел.: (0312) 61-30-02

ELIT Черкассы
ул. 30 лет Победы 5/1
тел.: (0472) 65-14-00

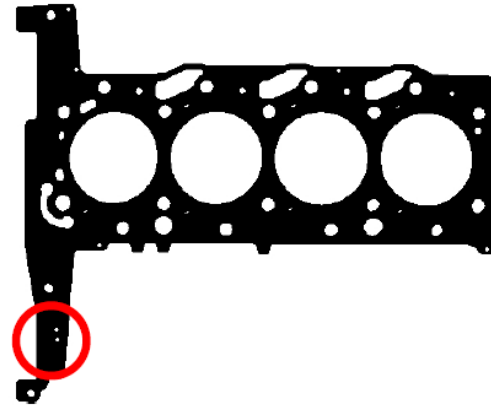
ELIT Киев-3
Гродненская, 32а
тел.: (044) 389-33-89

ELIT Тернополь
ул. Подольская, 21
тел.: (0352) 43-48-51,

ELIT Житомир
ул. Щорса, 63
тел.: (0412) 46-06-03



1 ⊗



2 ⊗

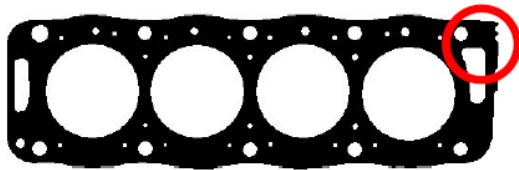
Маркировка метками

Назад

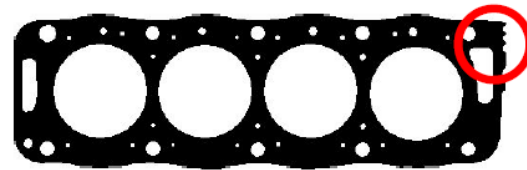
Обзор артикулов

Помощь контекста

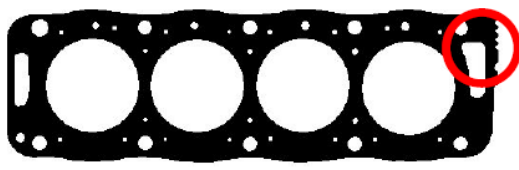
	058.670	Прокладка, головка цилиндра установочная толщина: 1,4 мм, Количество пазов/ отверстий: 2, ? : 82 мм, Выставление зазора поршней от: 0,67 мм Выставление зазора поршней до: 0,71 мм, только в соединении с: ZKS: 152.550	
	058.700	Прокладка, головка цилиндра установочная толщина: 1,45 мм, Количество пазов/ отверстий: 3, Выставление зазора поршней от: 0,71 мм Выставление зазора поршней до: 0,75 мм, ? : 82 мм, только в соединении с: ZKS: 152.550	
	058.840	Прокладка, головка цилиндра установочная толщина: 1,5 мм, Количество пазов/ отверстий: 4, Выставление зазора поршней от: 0,75 мм Выставление зазора поршней до: 0,79 мм, ? : 82 мм, только в соединении с: ZKS: 152.550	
	058.980	Прокладка, головка цилиндра установочная толщина: 1,55 мм, Количество пазов/ отверстий: 5, Выставление зазора поршней от: 0,79 мм Выставление зазора поршней до: 0,83 мм, ? : 82 мм, только в соединении с: ZKS: 152.550	



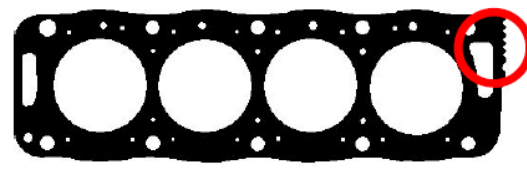
2 ∇



3 ∇



4 ∇



5 ∇

ELIT Киев-1
ул. Червонопрапорная, 135
тел.: (044) 389-44-44

ELIT Днепропетровск
ул. Паникахи, 7
тел.: (056) 733-43-53

ELIT Запорожье
ул. Александра Матросова, 6
тел.: (061) 289-98-91

ELIT Одесса
ул. Атамана Чепиги 29
тел.: (0482) 34-02-84

ELIT Харьков
ул. Морозова 20
тел.: (057) 786-74-86

ELIT Киев-2
ул. Луговая, 9
тел.: (044) 389-33-88

ELIT Донецк
ул. Вити Коробко, 2
тел.: (062) 202-72-52

ELIT Львов
ул. Угорская, 22
тел.: (0322) 45-38-30 (25, 31)

ELIT Ужгород
ул. Украинская 16
тел.: (0312) 61-30-02

ELIT Черкассы
ул. 30 лет Победы 5/1
тел.: (0472) 65-14-00

ELIT Киев-3
Гродненская, 32а
тел.: (044) 389-33-89

ELIT Тернополь
ул. Подольская, 21
тел.: (0352) 43-48-51,

ELIT Житомир
ул. Щорса, 63
тел.: (0412) 46-06-03



для клиентов

ELIT INFO

больше чем информационный еженедельник

Выпуск № 28 - 19.06 - 25.06.2013



Новости по обслуживанию автомобилей от Bosch



BOSCH

Винайдено для життя

Периодическая потеря мощности при ускорении у Peugeot 306

Относится к автомобилям

- Все модели с двигателем 2,0 HDi (RHY)

Проблема

- Периодическая потеря мощности при ускорении
- Двигатель работает неустойчиво или не запускается

Причина

- Сетчатый фильтр топливоподкачивающего насоса забит

Устранение

- Снять топливоподкачивающий насос с топливного бака
- Разобрать нижнюю часть и устранить засор

Потеря мощности двигателя или черный выхлоп у Land Rover Defender

Относится к автомобилям

- Defender, →VIN 2A 622424.
- Discovery, →VIN 2A 736340.

Проблема

- Потеря мощности двигателя.
- Черный выхлоп.

Причина

- Шланг от турбоагнетателя (TC) к интеркулеру внутри расслоился и вызывает забивание.
- Шланг от турбоагнетателя (TC) к интеркулеру расслоился.

Устранение

Установить новый шланг от турбоагнетателя (TC) к интеркулеру

Для Defender – деталь PNH102070 (1 штука)

Для Discovery – деталь PNH102100 (1 штука)

Проблемы с работой двигателя Mercedes-Benz C200/220 CDI (203), ML270 CDI (163) и CLK270 CDI (209)

Модели

- Производитель: Mercedes-Benz
- Модельный ряд: C200/220 CDI (203) Модельный год: 2000 - 2004 Код двигателя: 611

ELIT Киев-1
ул. Червонопрапорная, 135
тел.: (044) 389-44-44

ELIT Днепропетровск
ул. Паникахи, 7
тел.: (056) 733-43-53

ELIT Запорожье
ул. Александра Матросова, 6
тел.: (061) 289-98-91

ELIT Одесса
ул. Атамана Чепиги 29
тел.: (0482) 34-02-84

ELIT Харьков
ул. Морозова 20
тел.: (057) 786-74-86

ELIT Киев-2
ул. Луговая, 9
тел.: (044) 389-33-88

ELIT Донецк
ул. Вити Коробко, 2
тел.: (062) 202-72-52

ELIT Львов
ул. Угорская, 22
тел.: (0322) 45-38-30 (25, 31)

ELIT Ужгород
ул. Украинская 16
тел.: (0312) 61-30-02

ELIT Черкассы
ул. 30 лет Победы 5/1
тел.: (0472) 65-14-00

ELIT Киев-3
Гродненская, 32а
тел.: (044) 389-33-89

ELIT Тернополь
ул. Подольская, 21
тел.: (0352) 43-48-51,

ELIT Житомир
ул. Щорса, 63
тел.: (0412) 46-06-03



для клиентов

ELIT INFO

больше чем информационный еженедельник

Выпуск № 28 - 19.06 - 25.06.2013



- Модельный ряд: ML270 CDI (163) Модельный год: 1999 - 2004 Код двигателя: 612
- Модельный ряд: CLK270 CDI (209) Модельный год: 2002 - 2004 Код двигателя: 612

Относится к моделям

- Все модели 01/07/02-01/03/03.

Проблема

- Проблемы с работой двигателя.
- Код ошибки, записанной в памяти блока управления двигателем: P1187 – превышено максимальное давление.

Причина

- Топливный фильтр. Деталь №№ A611 092 07 01/A611 092 08 01.
- Воздух в топливной системе низкого давления после топливного фильтра.
- Установить модифицированный топливный фильтр (611 092 00 01 или 611 092 00 01 для автомобиля с биодизельным мотором)
- Очистить память ошибок.

ELIT Киев-1
ул. Червонопрапорная, 135
тел.: (044) 389-44-44

ELIT Днепропетровск
ул. Паникахи, 7
тел.: (056) 733-43-53

ELIT Запорожье
ул. Александра Матросова, 6
тел.: (061) 289-98-91

ELIT Одесса
ул. Атамана Чепиги 29
тел.: (0482) 34-02-84

ELIT Харьков
ул. Морозова 20
тел.: (057) 786-74-86

ELIT Киев-2
ул. Луговая, 9
тел.: (044) 389-33-88

ELIT Донецк
ул. Вити Коробко, 2
тел.: (062) 202-72-52

ELIT Львов
ул. Угорская, 22
тел.: (0322) 45-38-30 (25, 31)

ELIT Ужгород
ул. Украинская 16
тел.: (0312) 61-30-02

ELIT Черкассы
ул. 30 лет Победы 5/1
тел.: (0472) 65-14-00

ELIT Киев-3
Гродненская, 32а
тел.: (044) 389-33-89

ELIT Тернополь
ул. Подольская, 21
тел.: (0352) 43-48-51,

ELIT Житомир
ул. Щорса, 63
тел.: (0412) 46-06-03